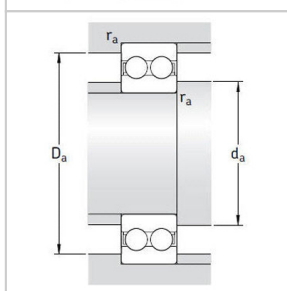
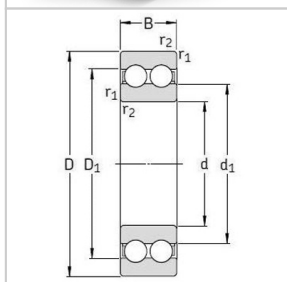
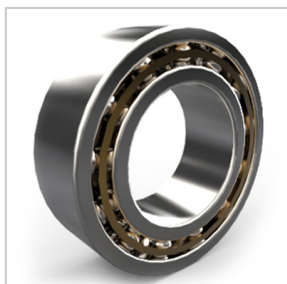


深沟球轴承

双列深沟球轴承 - 4217ATN9



基本尺寸[mm] :	
d :	85
D :	150
B :	36
基本额定负荷[kN] :	
动态 C :	93.6
静态 Co :	102
疲劳负荷极限[Pu] :	4
额定转速[r/min] :	
参考转速 :	7000
极限转速 :	3600
质量[kg] :	2.55
型号 :	4217ATN9
尺寸[mm] :	
d1 ~ :	105
D1 ~ :	125
r <sub>1,2</sub> 最小 :	2
挡肩及倒角尺寸[mm] :	
d <sub>s</sub> 最小 :	94
Da 最大 :	141
r <sub>a</sub> 最大 :	2
计算系数 :	
k <sub>r</sub> :	0.05
fo :	15

深沟球轴承是应用最广泛的轴承类型，尤其是具有多种功能。这种轴承具有低摩擦的特性，经优化后可以降低噪声和振动，从而实现高转速。可承受径向载荷和两个方向的轴向载荷，易于安装，相比于其他类型的轴承维护需求更少。我们的轴承型录中列出了深沟球轴承各种不同的设计、变型和尺寸。除了型录中所列的产品外，我们提供产品定制，为有特殊性能需求的应用带来好处。