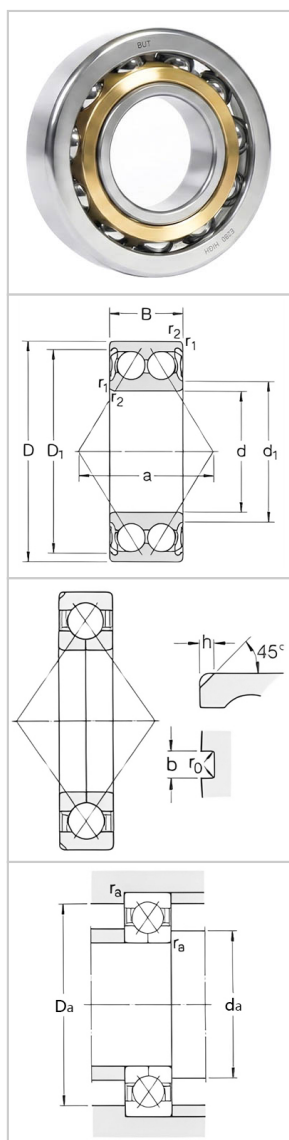


角接触球轴承

四点接触球轴承 - QJ314N2MAQJ314MA



基本尺寸[mm] :	
d :	70
D :	150
B :	35
基本额定负荷[kN] :	
动态 C :	186
静态 Co :	166
疲劳负荷极限 [Pu] :	6.7
额定转速[r/min] :	
参考转速 :	4800
极限转速 :	8000
质量[kg] :	3.15
型号 :	
带定位槽 :	QJ314N2MA
无定位槽 :	QJ314MA
尺寸[mm] :	
d1 ~ :	97.3
D1 ~ :	123
r <sub>1,2</sub> 最小 :	2.1
a :	77
定位槽尺寸[mm] :	
b :	8.5
h :	10.1
ro :	2
挡肩及倒角尺寸[mm] :	
d <sub>s</sub> 最小 :	82
Da 最大 :	138
r <sub>s</sub> 最大 :	2

角接触球轴承的内、外圈滚道在轴承轴线方向上彼此有相对偏移。这表示此类轴承设计用来承载联合载荷，即径向载荷加轴向载荷。角接触球轴承的轴向承载能力随着接触角的增加而增加。在径向平面上，钢球和滚道接触点的连线（即组合载荷从一个滚道传递到另一滚道的方向）与轴承轴线垂直线的夹角。