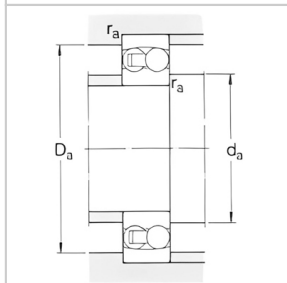
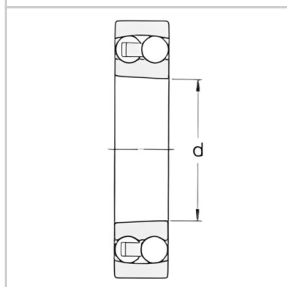
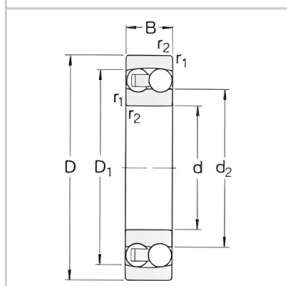


自调心球轴承

密封自调心球轴承 - 2213E-2RS1TN92213E-2RS1KTN9



基本尺寸[mm] :	
d :	65
D :	120
B :	31
基本额定负荷[kN] :	
动态 C :	35.1
静态 Co :	14
疲劳负荷极限 [Pu] :	0.72
极限转速 :	3600
质量[kg] :	1.4
型号 :	
圆柱孔 :	2213E-2RS1TN9
圆锥孔 :	2213E-2RS1KTN9
尺寸[mm] :	
d2 ~ :	79.3
D1 ~ :	106
r _{1,2} 最小 :	1.5
挡肩及倒角尺寸[mm] :	
d _s 最小 :	74
d _s 最大 :	79
Da 最大 :	111
r _a 最大 :	1.5
计算系数 :	
e :	0.18
Y1 :	3.5
Y2 :	5.4
Y0 :	3.6

自调心球轴承有两列球形滚动体，同时外圈带有一条共用的球面滚道，内圈带有两条深沟型连续不间断滚道。它们可以是开口或密封的。该类轴承允许轴相较于轴承座出现较大的角位移，例如，由轴挠曲引起的角位移。