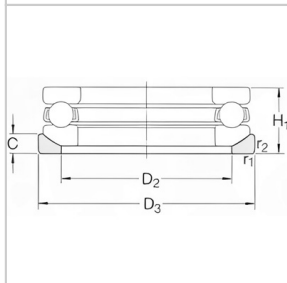
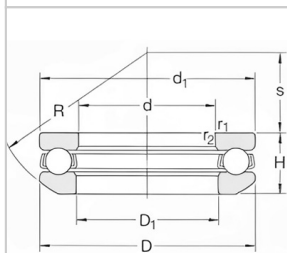
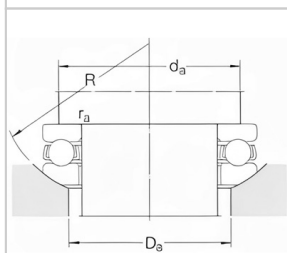
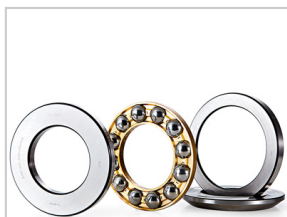


推力球轴承

单向推力球轴承-带调心座圈 - 53208|U208



基本尺寸[mm] :	
d :	40
D :	68
H ₁ :	23
基本额定负荷[kN] :	
动态 C :	46.8
静态 Co :	106
疲劳负荷极限 [Pu] :	4
最小负荷系数 A :	0.058
额定转速[r/min] :	
参考转速 :	3800
极限转速 :	5300
质量轴承+座圈 :	0.35
型号 :	
轴承 :	53208
座垫圈 :	U208
尺寸[mm] :	
d ₁ ~ :	68
D1 ~ :	42
D ₂ :	55
D ₃ :	72
H :	20.3
C :	7
R :	56
s :	28.5
r _{1,2} 最小 :	1
挡肩及倒角尺寸[mm] :	
d _s 最小 :	57
Da 最大 :	55
r _s 最大 :	1

推力球轴承分为单向和双向两种，由带滚道的垫圈与球和保持架组件构成。与轴配合的滚道垫圈称做轴圈，与外壳配合的滚道垫圈称做座圈。该类轴承有单向推力球轴承和双向推力球轴承，单向推力球轴承只能承受一个方向的轴向力，可以限制一个方向的轴向位移，双向推力球轴承能承受两个方向的轴向力，可以限制两个方向的轴向位移，二者均不能承受径向负荷。除了带平座圈的结构形式外，还有带球面座圈和座垫的结构。该轴承负荷容量很高，极限转数很低。